



USB программатор для микросхем однократно программируемого ПЗУ K5576PT1.

1. Назначение. Основные характеристики.

Программатор предназначен для программирования микросхем однократно программируемого ПЗУ K5576PT1. Программатор обеспечивает формирование всех необходимых для программирования сигналов и питающих напряжений. Программируемая микросхема устанавливается в контактирующее устройство, поставляемое вместе с программатором. Программируемая микросхема предварительно должна быть помещена в «спутник-держатель». Программатор имеет кабель с разъемом для подключения к USB-порту компьютера. Питание осуществляется от USB-порта компьютера. Для управления программатором должна быть использована программа Prog 5576RT1.exe версии 1.0 и выше.

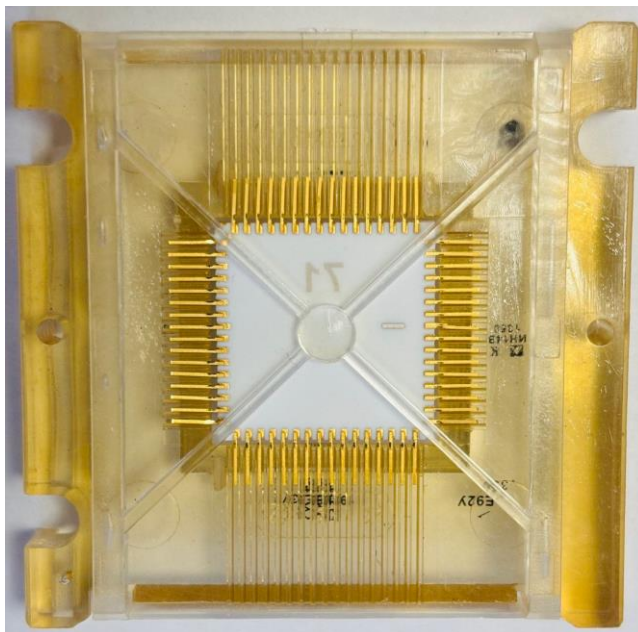
2. Подключение программатора.

Подключите программатор к USB-порту компьютера. Запустите программу Prog 5576RT1.exe. Допускается подключать программатор независимо от состояния компьютера, включен или выключен, и программы Prog 5576RT1.exe, запущена или нет. Программа автоматически распознает подключение программатора.

Внимание! Установку программируемой микросхемы в контактирующее устройство программатора необходимо производить только после запуска управляющей программы программатора. При включении/выключении компьютера запрещено оставлять программируемую микросхему в контактирующем устройстве программатора, так как это может привести к выходу её из строя.

Внимание! Напряжения питания, формируемые программатором, предназначены только для питания программируемой микросхемы ПЗУ. Запрещено подключать к выводам контактирующего устройства какие-либо иные устройства.

Внимание! Соблюдайте правильность установки программируемой микросхемы в «спутник-держатель». Попытка запуска какой-либо операции программатора при неправильно установленной микросхеме может привести к выходу её из строя. Правильная установка приведена на рисунке ниже:



Внимание! Запрещается удлинять соединительный USB-кабель между компьютером и программатором, а также подключать программатор к USB-удлинителю, включая удлинитель, расположенный в компьютерном корпусе, т.к. это может привести к сбоям программатора и появлению ошибок при программировании. Программатор должен быть подключен непосредственно к USB-разъему на «материнской плате» компьютера.

3. Индикация включения программатора.

На программаторе установлены два светодиода. Светодиод «Power» индицирует включение напряжения питания самого программатора. Светодиод «Prg» индицирует включение напряжения питания программируемой микросхемы.

4. Работа с программатором.

При работе с программатором необходимо руководствоваться инструкцией к управляющей программе «Prog 5576RT1_руководство пользователя.pdf».

Внимание! Запрещено при запущенной операции чтения, верификации, программировании отсоединять микросхему или программатор. Это может привести к выходу из строя программируемой микросхемы. Остановить выполняемую операцию можно только клавишей «Прервать» в управляющей программе.

Внимание! При запущенных операциях чтения, записи и т.д. необходимо обеспечить отсутствие сбоев питания программатора, сбоев компьютера и его программного обеспечения. У источника питания компьютера рекомендуется наличие заземления. В случае несоблюдения вышеописанного, подключенная программируемая микросхема может выйти из строя.